

Installation Instructions
Directives de Montage
Instrucciones de Instalación

T-Connector
Connecteur en T
Conector en T



Honda Ridgeline

⚠ WARNING



ALWAYS read and follow all warnings and instructions included with purchase before beginning installation. Keep for future reference.

DO NOT exceed lower of towing manufacturing rating (including in your vehicle owner's manual) or specific amperage ratings stated on product.

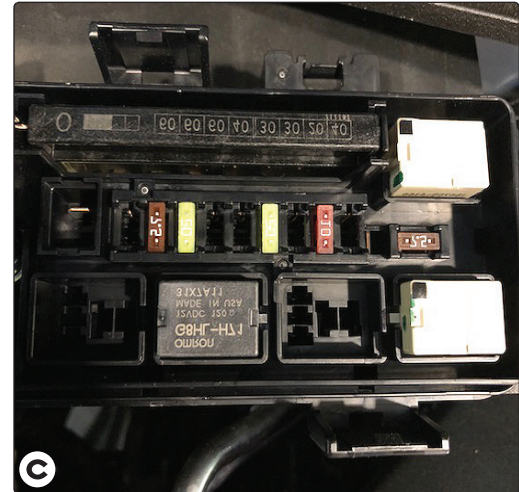
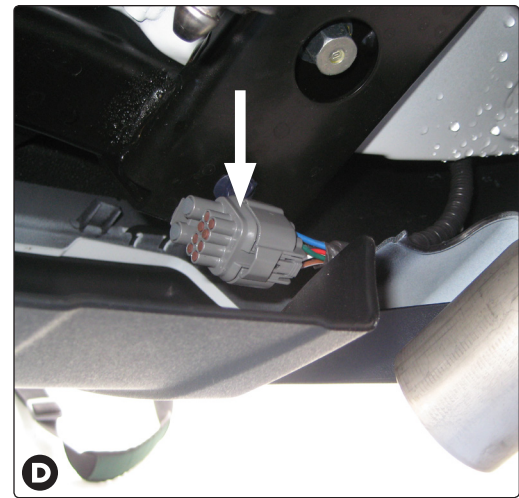
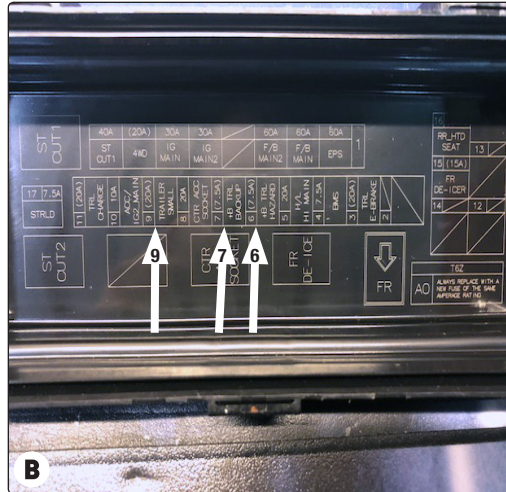
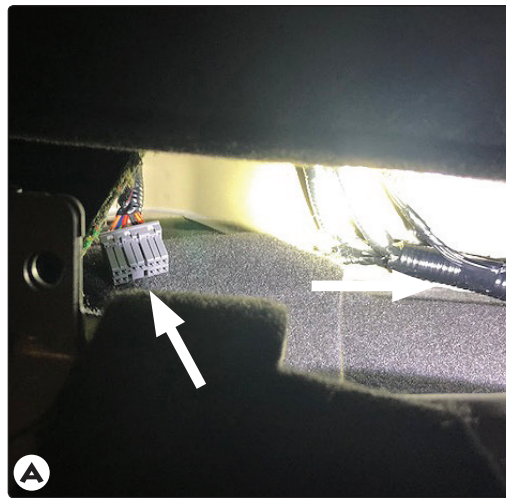
ALWAYS read, understand and follow all warnings and instructions printed on tow vehicle's battery.

ALWAYS wear safety glasses and use all safety precautions during installation.

118778-037

Rev. B

10/21/2019



ENGLISH

TOOLS REQUIRED:

Trim Panel Remover, Test-probe

1. Open the driver's side rear door to locate the grey 12 pin tow plug connector. It will be located towards the center on the back wall of the cab. **A**
2. Remove the rear seat trim panel to access the connector area. The 12 pin vehicle tow plug connector will be located near the green relays on the driver's side.
3. Insert the T-One® T-Connector's black box-module into the grey 12 pin tow plug. Be careful not to damage the locking tabs and be sure that connectors are fully inserted with locking tabs in place.
4. Using cable tie or double sided tape provided, mount T-One® T-Connector's black box-module on a flat surface or an out of the way place, to prevent damage or rattling.
5. Reinstall any items removed during installation, being careful not to pinch or cut the wires.
6. Locate the fuse panel located under the hood on the the driver's side. Open the the fuse cover.

Insert the 7.5 Amp Fuses (Provided) in the following locations:
+B TRL HAZARD, Position 6
+B TRL BACKUP, Position 7

Insert the 20 Amp Fuses (Provided) in the following locations:
TRAILER SMALL, Position 9

Insert the 20 Amp Fuses (Provided) in the following locations:
TRAILER SMALL, Position 9

Insert the 20 Amp Fuses (Provided) in the following locations:
TRAILER SMALL, Position 9

Insert the 20 Amp Fuses (Provided) in the following locations:
TRAILER SMALL, Position 9

Insert the 20 Amp Fuses (Provided) in the following locations:
TRAILER SMALL, Position 9

Insert the 20 Amp Fuses (Provided) in the following locations:
TRAILER SMALL, Position 9

Insert the 20 Amp Fuses (Provided) in the following locations:
TRAILER SMALL, Position 9

Insert the 20 Amp Fuses (Provided) in the following locations:
TRAILER SMALL, Position 9

Insert the 20 Amp Fuses (Provided) in the following locations:
TRAILER SMALL, Position 9

Insert the 20 Amp Fuses (Provided) in the following locations:
TRAILER SMALL, Position 9

Insert the 20 Amp Fuses (Provided) in the following locations:
TRAILER SMALL, Position 9

Insert the 20 Amp Fuses (Provided) in the following locations:
TRAILER SMALL, Position 9

6. Locate the large grey housing under the vehicle bumper on the driver's side. Remove protective cap, being careful not to break the locking tabs. Ensure that the mating surfaces are free of dirt. Plug towing harness into grey tow plug. Be careful not to damage the locking tabs and be sure that connectors are fully inserted with locking tabs in place. Route the T-Connector harness rearward to the back of the fascia of the bumper. **D**

⚠ WARNING

Route the wire being careful to avoid any hot pipes, heat shields, the fuel tank or any other points that may pinch or break the wire.

NOTE

Route the 4-Flat harness underneath and to the center of the vehicle. Mount the 4-Flat end in an accessible location with a bracket or electrical box (not included).

⚠ WARNING

Secure the remainder of the T-Connector harness under the bumper with cable ties provided, being careful to avoid any areas that would cut or pinch the wire.

⚠ WARNING

All connections must be complete for the T-One® T-Connector to function properly. Test and verify installation with a test light or trailer once installed. For initial test, reset vehicle electrical system by temporarily removing the key from the ignition.



⚠ WARNING

Overloading circuits can cause fires. DO NOT exceed stated product ratings. Read vehicle's owner's manual & instruction sheet for additional information.

⚠ AVERTISSEMENT



TOUJOURS lire et observer toutes les consignes de sécurité et les instructions qui accompagnent votre achat avant de commencer l'installation. Conserver ces consignes et instructions pour consultation ultérieure.

NE PAS excéder la moins élevée des spécifications d'intensité de courant (ampérage) suivantes: celle du fabricant de remorque (y compris celle figurant dans le manuel du propriétaire du véhicule) ou celles figurant sur le produit.

TOUJOURS lire, comprendre et observer toutes les consignes de sécurité et les instructions imprimées sur la batterie du véhicule de remorquage.

TOUJOURS porter des lunettes de protection et prendre toutes les mesures de sécurité pendant l'installation.

FRANÇAIS

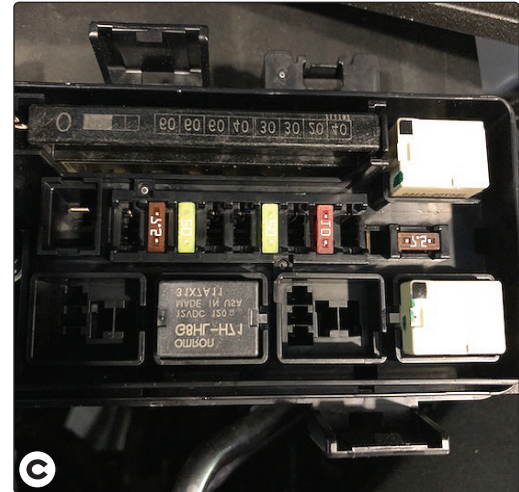
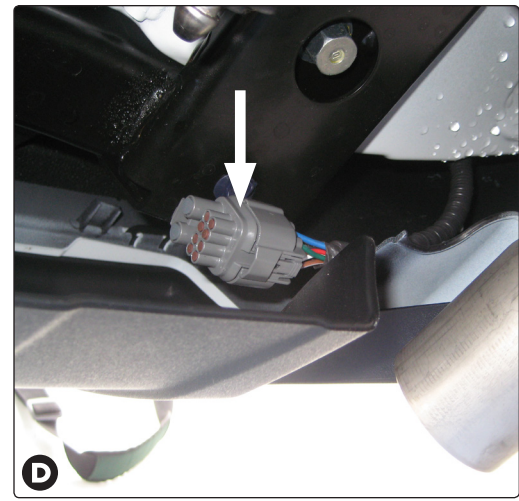
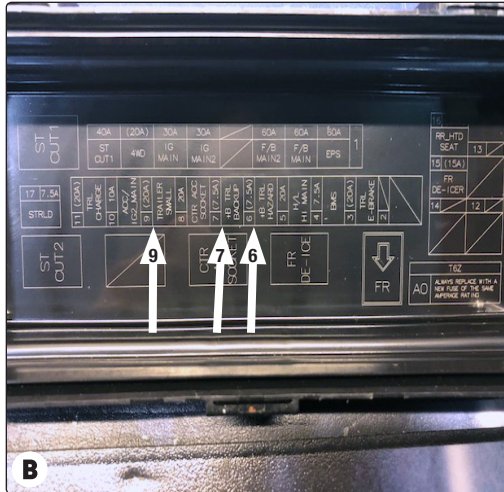
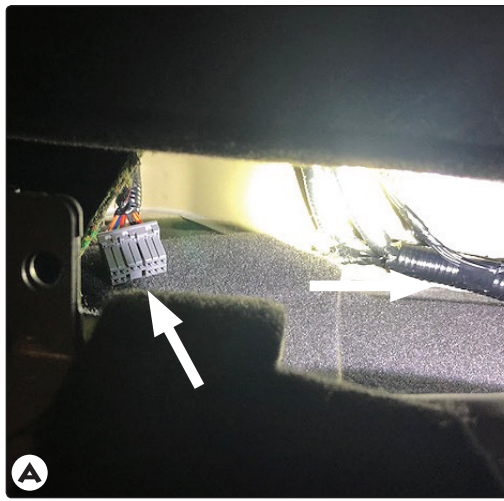
OUTILS REQUIS:

Écarteur de panneau de garnissage, Sonde de vérification

- Ouvrir la portière arrière côté conducteur afin de repérer le connecteur de remorquage enfichable gris à 12 broches. Il est situé vers le centre sur la paroi arrière de la cabine. **A**
- Retirer le panneau de garniture du siège arrière pour accéder à la zone du connecteur. Le connecteur à 12 broches enfichable est situé près des relais verts du côté conducteur.
- Insérer le module de boîte noire du connecteur T-One® dans le connecteur de remorquage gris à 12 broches. S'assurer que les connecteurs sont complètement insérés avec les pattes de verrouillage en place, en veillant à ne pas endommager ces dernières.
- À l'aide d'une attache de câble ou de ruban double face fournis, monter le module de boîte noire du connecteur en T-One® sur une surface plane ou un endroit laissant l'accès libre, afin de prévenir les dommages et les cliquetis.
- Réinstaller tous les articles enlevés lors de l'installation, en prenant soin de ne pas pincer ni couper les fils.
- Repérer le panneau des fusibles situé sous le capot du côté conducteur. Ouvrir le couvercle des fusibles. Insérer les fusibles 7,5 ampères (fournis) dans les endroits suivants :
+B TRL HAZARD, Position 6
+B TRL HAZARD, Position 7
Insérer les fusibles 20 ampères (fournis) dans les endroits suivants :
TRAILER SMALL, Position 9

⚠ AVERTISSEMENT

Le remplacement de fusibles qui excèdent l'intensité (ampères) requise peut causer des dommages au véhicule et/ou à la remorque. **B C**



- Repérer le gros boîtier gris sous le pare-chocs du véhicule côté conducteur. Retirer le capuchon de protection, en veillant à ne pas briser les pattes de verrouillage. S'assurer que les surfaces qui entrent en contact sont exemptes de poussière. Brancher le faisceau de remorquage dans la fiche de remorquage grise. Veiller à ne pas briser les pattes de verrouillage et s'assurer que les connecteurs sont complètement rentrés, avec les pattes de verrouillage en place. Faire passer le faisceau du connecteur en T à l'arrière du plastique souple de carénage du pare-chocs.

⚠ AVERTISSEMENT

Prendre soin d'éviter les tuyaux chauds, les écrans thermiques, le réservoir de carburant ou tout autre endroit susceptible de coincer ou endommager les fils.

REMARQUE

Acheminer le faisceau plat 4 en dessous et au centre du véhicule. Monter l'extrémité du connecteur plat 4 voies dans un endroit accessible avec un support ou un coffret de branchement (non inclus).

⚠ AVERTISSEMENT

À l'aide des colliers de serrage fournis, fixer le reste du faisceau du connecteur en T sous le pare-chocs, en évitant les endroits qui pourraient couper et coincer les fils.

⚠ AVERTISSEMENT

Tous les branchements doivent être terminés pour que le connecteur en T fonctionne correctement. Tester et vérifier l'installation à l'aide d'une lampe témoin ou sur une remorque. Comme test initial, réinitialiser le système électrique du véhicule en retirant temporairement la clé du contact.



⚠ AVERTISSEMENT

La surcharge des circuits peut provoquer des incendies. **NE PAS** excéder les spécifications relatives au produit. Lire le manuel du propriétaire du véhicule et le feuillet d'instructions pour des informations supplémentaires.

⚠ ADVERTENCIA



SIEMPRE leer y seguir todas las advertencias e instrucciones incluidas con la compra antes de comenzar la instalación. Conservar para referencia futura.

NO exceder el menor valor entre la calificación del fabricante del remolque (que se incluye en el manual del propietario de su vehículo) o las calificaciones de amperaje específicas que se indican en el producto.

SIEMPRE leer y seguir todas las advertencias e instrucciones impresas en la batería del vehículo de remolque.

Utilizar **SIEMPRE** gafas de seguridad y seguir todas las precauciones de seguridad durante la instalación.

ESPAÑOL

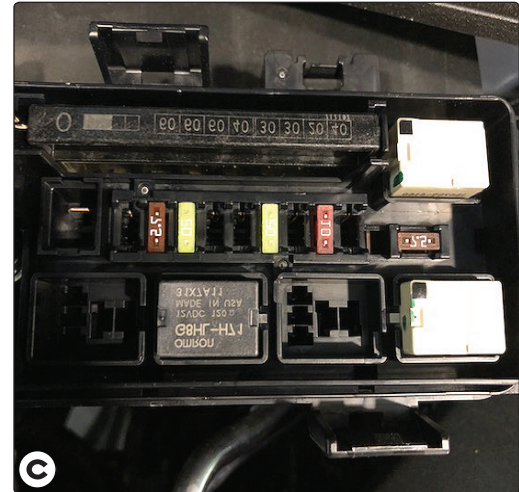
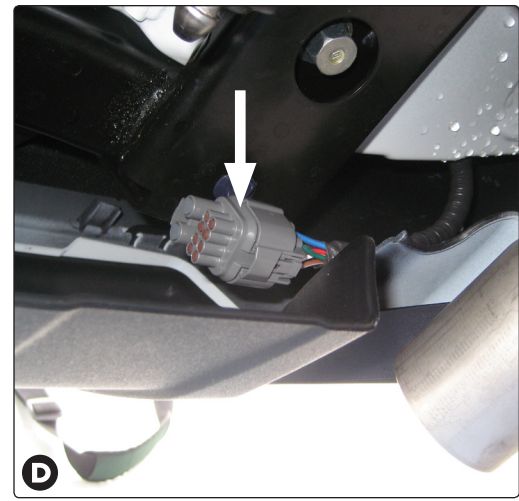
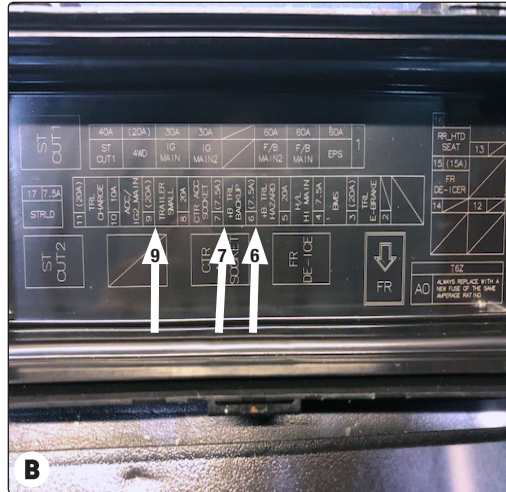
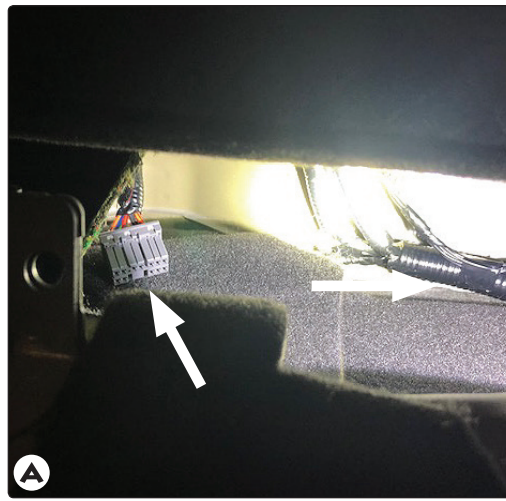
HERRAMIENTAS NECESARIAS:

Corte el removedor de paneles, Terminal de prueba

1. Abra la puerta trasera del lado del conductor para ubicar el conector de remolque gris de 12 patas. Se encontrará hacia el centro en la pared posterior de la cabina. **A**
2. Quite el panel de moldura del asiento trasero para tener acceso al área del conector. El conector del remolque del vehículo de 12 patas estará ubicado cerca de los relés verdes en el lado del conductor.
3. Inserte el módulo de caja negra T-One® T-Connector en el conector de remolque gris de 12 patas. Tenga cuidado de no dañar las lengüetas de bloqueo y asegúrese de que los conectores estén completamente insertados con las lengüetas de bloqueo en su lugar.
4. Con el amarre de cable o cinta de doble faz que se incluye, instale el módulo de caja negra del Conector en T T-One® sobre una superficie plana o en un lugar aparte, para evitar daños o vibración.
5. Vuelva a instalar las piezas que se quitaron durante la instalación, teniendo cuidado de no pellizcar ni cortar los cables.
6. Ubique el panel de fusibles ubicado debajo del capó en el lado del conductor. Abra la tapa del fusible. Inserte el fusible de 7.5 amperios (provisto) en las siguientes ubicaciones:
+B TRL HAZARD, Posición 6
+B TRL BACKUP, Posición 7
Inserte el fusible de 20 amperios (provisto) en las siguientes ubicaciones:
TRAILER SMALL, Posición 9

⚠ ADVERTENCIA

Reemplazar los fusibles que excedan el amperaje requerido podría resultar en daños al vehículo o remolque. **B C**



7. Localice el receptáculo gris grande debajo del parachoques del vehículo en el costado del conductor. Retire la tapa protectora, con cuidado de no romper las lengüetas de bloqueo. Cerciérese de que las superficies de acoplamiento estén libres de suciedad. Conecte el arnés de remolque dentro del conector de remolque gris. Tenga cuidado de no dañar las pestañas de bloqueo y cerciórese de que los conectores estén completamente insertados con las pestañas de bloqueo en su lugar. Dirija el arnés del conector en T en reversa hacia la parte posterior del tablero de los parachoques.

⚠ ADVERTENCIA

Dirija el cable con cuidado de evitar cualquier tubería caliente, protectores de calor, el tanque de combustible o cualquier otro punto que podría pellizcar o romper el cable.

NOTA

Dirija el arnés plano de 4 vías por debajo y hacia el centro del vehículo. Instale el extremo plano de 4 vías en un punto accesible con un soporte o caja eléctrica (no se incluye).

⚠ ADVERTENCIA

Fije el resto del arnés conector en T debajo del parachoques con los amarres para cables que se suministran, con cuidado para evitar cualquier área que corte o pellizque el cable.

⚠ ADVERTENCIA

Se deben completar todas las conexiones para que el conector en T funcione correctamente. Ensaye y verifique la instalación con una luz de prueba o remolque una vez se instale. Para la prueba inicial, reinicialice el sistema eléctrico del vehículo al quitar temporalmente la llave de la ignición.



⚠ ADVERTENCIA

La sobrecarga de los circuitos puede causar incendios. **NO** exceder las calificaciones indicadas en el producto. Leer el manual del propietario del vehículo y la hoja de instrucciones para información adicional.