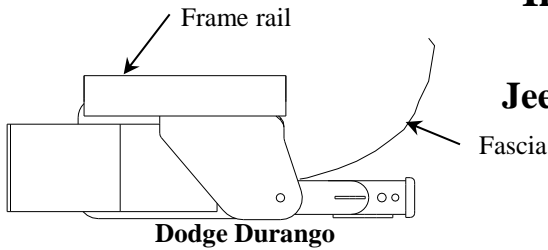


# Installation Instructions

## Dodge Durango

## Jeep Grand Cherokee (Diesel)

Do Not Exceed Lower of Towing Vehicle  
Manufacturer's Rating or



### Hitch Shown In Proper Position

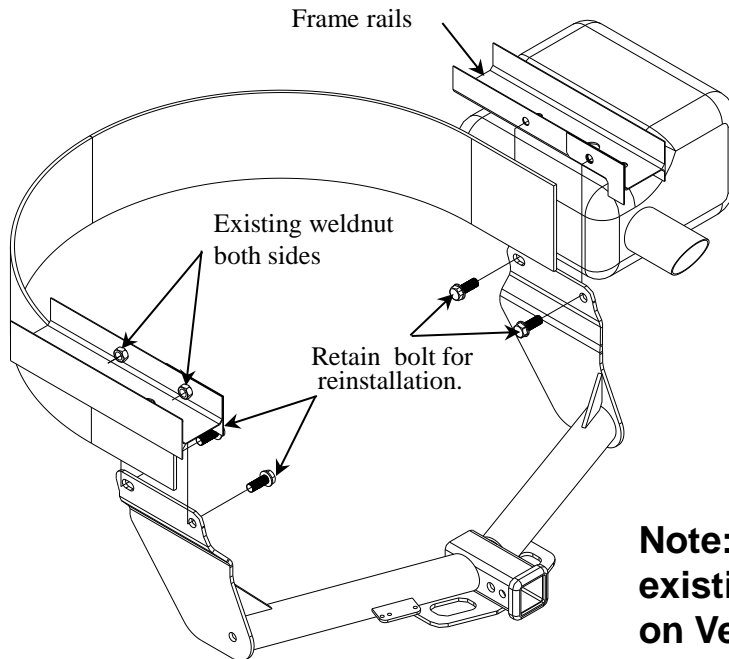
#### Equipment Required:

Fastener Kit: 75713F

Wrenches: 21mm

13mm

**Note: Fasteners typical  
both sides**



**Note: Uses all  
existing Bolts  
on Vehicle**

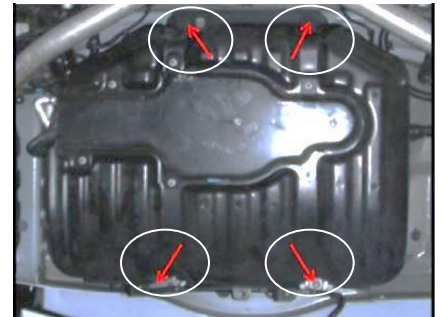
Hitch type	Max Gross Trailer WT (LB)	Max Tongue WT (LB)
Weight Distributing	<b>7500 (3405 Kg)</b>	<b>900(408 Kg)</b>
Weight Carrying Ball Mount	<b>6000 (2724 Kg)</b>	<b>900(408 Kg)</b>

Wiring Access Location: SUV1, 2

### DEF Tank electrical connector



### DEF Tank bolt locations



### Diesel models only:

The Diesel Exhaust Fluid (DEF) tank will need to be lowered to access the bolts on the passenger side to install hitch. **Support the tank before removing the fasteners; the tank may weigh 100 lbs.**

**A. (Diesel models)** Lower the DEF tank by unclipping the electrical connection on the passenger side and sliding the clips off of the rear stud posts holding the tank.

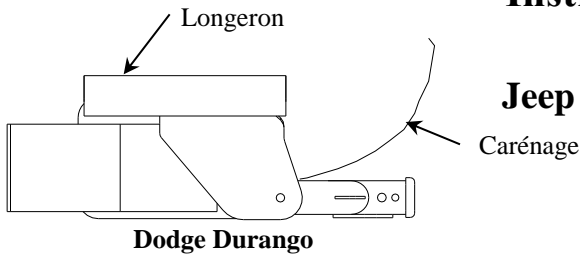
**B. (Diesel models)** Using a 13mm socket, remove the (2) rear stud posts and the (2) forward hex bolts from the tank. (see photo above) **DO NOT REMOVE FILLER PIPE FROM THE TANK.** The tank is now free to rotate slightly downward on the passenger side for access to the bolts/weldnuts.

1. (All other models) Lower the spare tire. (If present)
2. Remove (4) existing M14 bolts (Do Not clean the threads). Retain bolt for reinstallation.
3. Raise hitch into position as shown and install fasteners as shown. If excess caulking on the frame rail interferes with hitch installation lower hitch and scrape excess caulking for installation.
4. Tighten all fasteners to called-out torque specification.
5. Raise spare tire back into position.

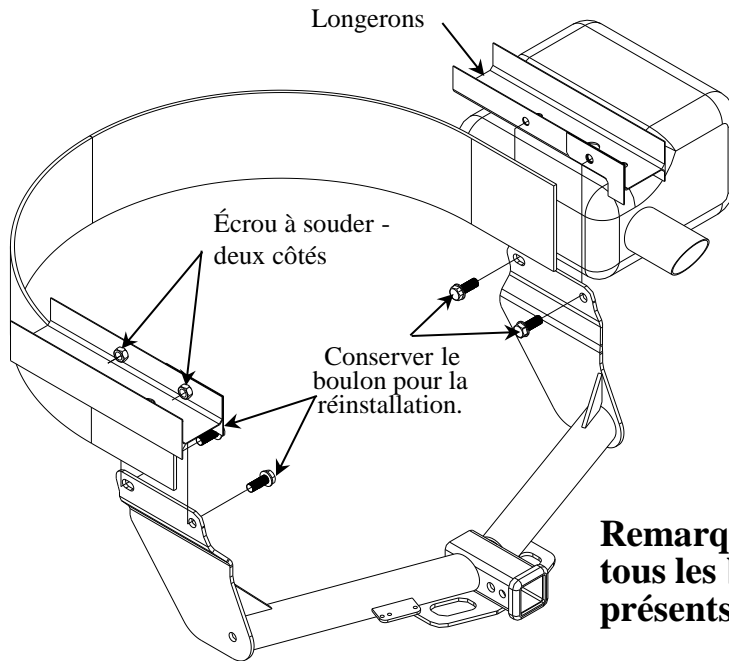
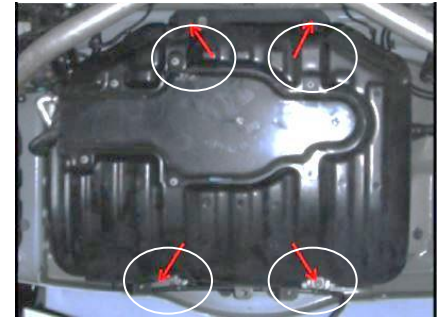
**C. (Diesel models)** Reinstall DEF tank if lowered on diesel models and reconnect electrical components. Torque the studs to 21 lb-ft and the DEF tank hex bolts to 24 lb-ft.

Tighten all M14 fasteners with torque wrench to 115 Lb.-Ft. (156 N\*M)

Note: check hitch frequently, making sure all fasteners and ball are properly tightened. If hitch is removed, plug all holes in trunk pan or other body panels to prevent entry of water and exhaust fumes. A hitch or ball which has been damaged should be removed and replaced. Observe safety precautions when working beneath a vehicle and wear eye protection. Do not cut access or attachment holes with a torch.  
This product complies with safety specifications and requirements for connecting devices and towing systems of the state of New York, V.E.S.C. Regulation V-5 and SAE J684.

**Instructions d'installation****Dodge Durango****Jeep Grand Cherokee (Diesel)****Attelage montré dans la position appropriée****Équipement requis :****Visserie : 75713F****Clés : 21 mm, 13 mm****Remarque : Visserie similaire des deux côtés****Ne pas excéder les spécifications de poids du fabricant du véhicule de remorquage, ni**

Type d'attelage	Poids brut max. de la remorque (lb)	Poids max. au timon (lb)
Répartition de charge	<b>7500 (3405 kg)</b>	<b>900 (408 kg)</b>
Sans répartition de charge Montage sur boule	<b>6000 (2724 kg)</b>	<b>900 (408 kg)</b>

**Points d'accès au câblage : SUV1, 2****Connecteur électrique de réservoir DEF****Position des boulons du réservoir DEF****Remarque : Utilise tous les boulons présents sur le véhicule****Modèles à diésel seulement :**

Le réservoir DEF (Diesel Exhaust Fluid/Fluide d'échappement diésel) doit être abaissé pour accéder aux boulons du côté passager pour installer l'attelage. **Supporter le réservoir avant de retirer les fixations; le réservoir peut peser 100 lb (45 kg).**

**A. (Modèles à diésel).** Abaisser le réservoir DEF en détachant la connexion électrique côté passager, puis glisser les agrafes pour les dégager des montants de goujon arrière qui fixent le réservoir.

**B. (Modèles à diésel).** À l'aide d'une douille 13 mm, enlever les deux (2) montants de goujon et les deux (2) boulons hexagonaux avant du réservoir (voir la photo ci-dessus). **NE PAS ENLEVER LE TUBE DE REMPLISSAGE DU RÉSERVOIR.** Le réservoir peut maintenant pivoter librement, légèrement vers le bas du côté passager pour l'accès aux boulons et aux écrous soudés.

1. (Tous les autres modèles) Abaisser le pneu de secours. (S'il est présent)
2. Enlever les quatre (4) boulons M14 présents (ne pas nettoyer le filetage). Conserver le boulon pour réutilisation.
3. Soulever l'attelage en position et installer la visserie comme illustré. Si du calfeutrage excédentaire sur le longeron gêne l'installation de l'attelage, abaisser l'attelage et gratter le calfeutrage en trop.
4. Serrer toute la visserie selon les couples de serrage spécifiés.
5. Remettre le pneu de secours en position.

**C. (Modèles à diésel).** Réinstaller le réservoir DEF s'il a été abaissé sur les modèles à diésel et reconnecter les composants électriques. Serrer les goujons au couple de 21 lb-pi et les boulons hexagonaux du réservoir DEF au couple de 24 lb-pi.

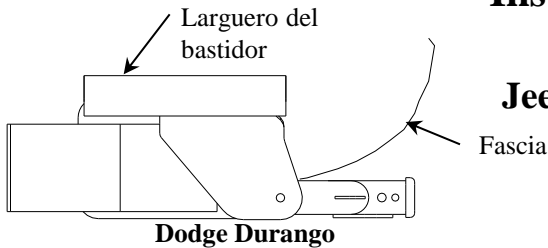
Serrer toute la visserie M14 au couple de 115 lb-pi (156 N.m).

Remarque : Vérifier l'attelage fréquemment, en s'assurant que toutes les fixations et la boule sont serrées adéquatement. Si l'attelage est enlevé, boucher tous les trous percés dans le coffre ou la carrosserie afin de prévenir l'infiltration d'eau ou de gaz d'échappement. Un attelage ou une boule endommagés doivent être enlevés et remplacés. Observer les mesures de sécurité appropriées en travaillant sous le véhicule et porter des lunettes de protection. Ne jamais utiliser une torche pour découper un accès ou un trou de fixation. Ce produit est conforme aux normes V-5 et SAE J684 de la V.E.S.C. (État de New York) concernant les spécifications en matière de sécurité des systèmes d'attelage.

# Instrucciones de instalación

**Dodge Durango**

**Jeep Grand Cherokee (Diesel)**



**Dodge Durango**

**El enganche se muestra en la posición**

**correcta**

**Equipo necesario:**

**Kit de fijadores: 75713F**

**Llaves: 21 mm**

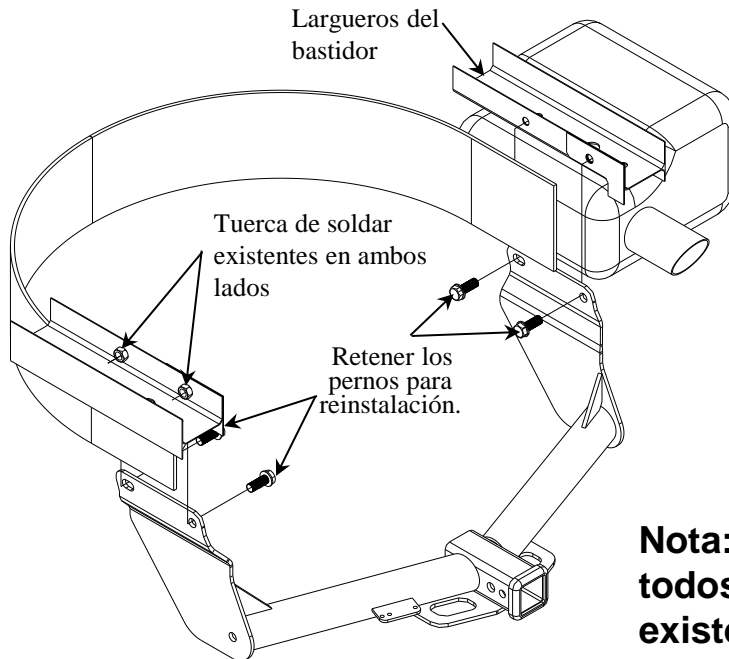
**13 mm**

**No exceder el valor inferior entre la calificación del fabricante del vehículo de remolque o**

Tipo de enganche	Peso máximo bruto del remolque (LB)	Peso máximo de la horquilla (LB)
Distribución de peso	<b>7500 (3405 Kg)</b>	<b>900 (408 Kg)</b>
Carga de peso Montaje de la esfera	<b>6000 (2724 Kg)</b>	<b>900 (408 Kg)</b>

**Ubicación del acceso al cableado: SUV1, 2**

**Nota: Fijadores iguales ambos lados**



**Nota: Se utilizan todos los pernos existentes en el vehículo**

**Conector eléctrico del tanque DEF**



**Ubicaciones de pernos en el tanque DEF**



**Modelos diésel solamente:**

El tanque del fluido de escape diésel deberá bajarse para acceder a los pernos en el lado del pasajero para instalar el enganche. **Apoyar el depósito antes de retirar los fijadores; el tanque puede pesar 100 libras.**

**A. (Modelos diésel)** Bajar el tanque DEF soltando la conexión eléctrica en el lado del pasajero y deslizando los clips de los vástagos posteriores que sostienen el tanque.

**B. (Modelos diésel)** Con una llave de 13 mm, quitar los vástagos traseros y los (2) pernos hexagonales delanteros del tanque. (ver foto arriba) **NO QUITAR EL TUBO DE LLENADO DEL TANQUE.** El tanque está ahora libre para girar ligeramente hacia abajo, en el lado del pasajero para acceder a los pernos/tuercas de soldar.

1. (Todos los demás modelos) Bajar la llanta de repuesto. (si está presente)
2. Quitar (4) pernos M14 existentes (No limpiar las roscas). Retener el perno para reinstalación.
3. Levantar el enganche a su posición e instalar los fijadores suministrados como se indica. Si el exceso de masilla en el larguero del bastidor interfiere con la instalación del enganche, bajar el enganche y raspar el exceso de masilla para la instalación.
4. Apretar todos los tornillos a la especificación de torsión indicada.
5. Levantar la llanta de repuesto de nuevo a su posición.

**C. (Modelos diésel)** Volver a instalar el tanque DEF si se bajó en los modelos diésel y volver a conectar los componentes eléctricos. Apretar los vástagos a 21 lb.-pies y los pernos hexagonales del tanque DEF a 24 lb.-pies.

**Apretar todos los fijadores M14 con una llave de torque a 115 Lb.-pies (156 N\*M)**

Nota: Revisar el enganche con frecuencia, verificando que todos los tornillos y la bola estén correctamente apretados. Si se quita el enganche tapar todos los orificios en el colector del baúl u otros paneles de la carrocería para evitar la entrada del agua y los gases del escape. Se debe retirar y reemplazar un enganche o esfera que se hayan dañado. Observar las precauciones de seguridad al trabajar por debajo del vehículo y usar protección visual. No cortar los orificios de acceso o accesorios con soplete.

Este producto cumple con las especificaciones y requisitos de seguridad para conectar dispositivos y sistemas de remolque del estado de Nueva York, V.E.S.C. Regulación V.5 y SAE J684.